



# Prédire les effets des changements globaux sur la biodiversité dans les forêts du bassin du Congo

Atelier régional d'échange et de réflexion sur les résultats du projet européen CoForChange (2009-2012)

*Brazzaville, 21 – 23 mai 2012  
Palais des Congrès*



ESSONO ONDO Protet J.  
Coordonnateur des Programmes

**Brainforest**



## 1-Définition de la « Biodiversité » : *Qu'est-ce que la biodiversité pour vous (en quoi est-ce important, que recouvre ce terme) ?*

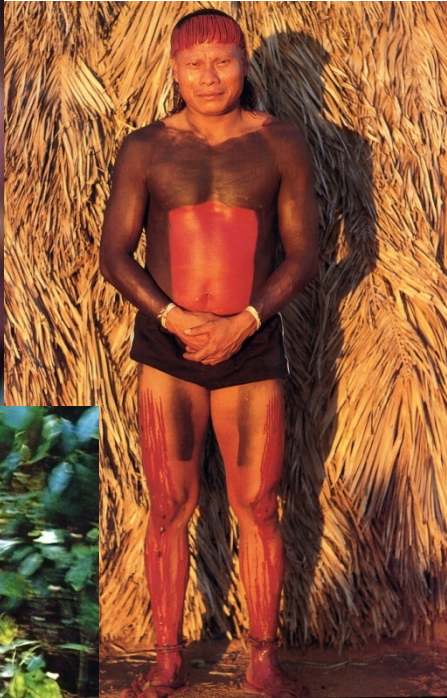
Le terme « Biodiversité » est relativement récent puisqu'il a été introduit pour la première fois en 1985 par le biologiste Walter G. Rosen et popularisé par Edward O. Wilson en 1986 lors du forum sur la diversité biologique de la National Research Council de l'Académie des Sciences américaine. Au sens étymologique, **la Biodiversité désigne, la diversité naturelle des organismes vivants sur terre.**

La biodiversité s'apprécie en considérant la diversité des écosystèmes, des espèces, des populations et celle des gènes dans l'espace et dans le temps ainsi que l'organisation et la répartition des écosystèmes aux échelles biogéographiques.

Trois composantes sont essentielles pour définir la biodiversité :

1. **la diversité génétique** : les individus d'une même espèce ont leurs particularités, ce qui fait leur originalité propre;
2. **la diversité des espèces** : elle est liée au nombre d'espèces animales et végétales;
3. **la diversité des milieux** : ils abritent une faune et une flore spécifiques qui interagissent entre elles et avec leur environnement (eau, air, terre, etc.).

L'être humain est l'alpha et l'oméga de tout processus...



**2-La biodiversité et l'écologie des écosystèmes forestiers vous paraissent-elle suffisamment prises en compte dans la manière dont sont gérées les forêts ?**

**Quels sont alors les problèmes critiques à traiter concernant la biodiversité des forêts de vos pays ?**

Malgré les nombreuses sonnettes d'alarmes tirées pour rappeler aux gouvernements du monde entier, aux populations ainsi qu'aux compagnies forestières les désagréments causées par leurs comportements (déforestation, pollutions..) d'une part et par la surexploitation du bois (effets néfastes sur le biodiversité et les écosystèmes forestiers) d'autre part ; Et malgré les nombreux programmes et processus engagés pour garantir la protection de la biodiversité faunique et florale, il n'en demeure pas moins que la question de la biodiversité et de l'écologie des écosystèmes forestiers n'est pas assez prise en compte dans la gestion des forêts.

En effet, même s'ils sont conscients des enjeux de cette question, les gouvernements des pays du Bassin du Congo continuent de délivrer des permis d'exploitation des ressources naturelles parfois sans aucune étude préalable sur les espèces animales et végétales présentes tout en omettant de vérifier par la suite que l'accord d'exploitation est respectée.

Néanmoins, concernant le Gabon par exemple, on peut reconnaître que l'attribution de 11% de la forêt gabonaise pour la création de 13 parcs nationaux est un excellent exemple de prise en compte de la biodiversité et de l'écologie des écosystèmes forestiers dans la gestion des forêts.

**Problème critique: concilier les considérations économiques et la préservation des écosystèmes!**



## Quelques moteurs/Causes de la détérioration de la biodiversité

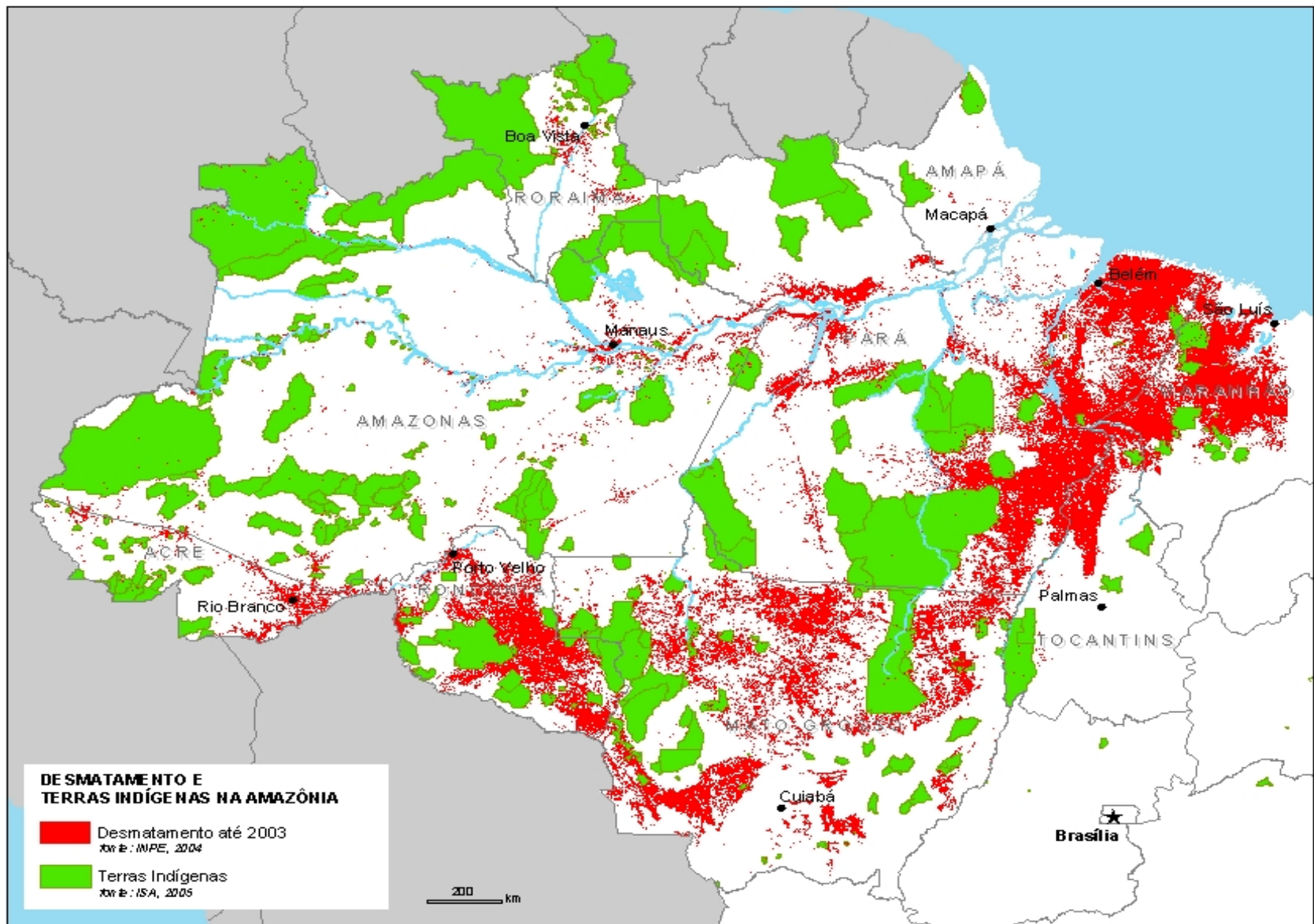



### 3-Que faudrait-il faire pour mieux prendre en compte la diversité et l'écologie des forêts dans les choix d'affectation des terres et de gestion des forêts ?

- La réalisation des études d'impacts avant le démarrage des activités d'exploitation de bois, ainsi que des études permettant de déterminer les espèces animales et végétales en présence permettrait de mieux prendre en compte la biodiversité dans le choix d'affectation des terres.
- **Remettre « l'homme » au centre de tout processus** de gestion des ressources naturelles: Les plus beaux peuplements se retrouvent toujours dans les anciens emplacements des villages et des champs (Richard Oslisly);
- Renforcer les **droits fonciers** des communautés locales et peuples autochtones

Retourner à la base: Qu'est-ce qui marche?

Le contrôle des terres par les communautés locales et autochtones





4- Quelles recommandations concrètes pouvez-vous formuler pour les deux ans qui viennent, en faveur de la biodiversité des forêts de vos pays ?

- i. **Recentrer le débat** sur les questions fondamentales – qu'est-ce qui sera fait sur terrain, et par qui, pour maintenir intacts les forêts;
- ii. **Améliorer les données** fiables sur la déforestation: **Identifier les vrais causes** (sous-jacentes ainsi que direct) et les cibles appropriés;
- iii. **Renforcer la capacité** de mesurer et de suivre la déforestation, d'une manière participative;
- iv. **Prioriser et financer** les mesures les plus économiques et essentiels comme préalables pour prévenir la déforestation;



## 5- Dans votre quotidien, quelles sont les mesures que vous aimeriez prendre en matière de préservation de la biodiversité ?

Le développement durable passent par la préservation de la biodiversité faunique et florale, d'où la nécessité de mettre en œuvre un ensemble de mécanismes permettant à l'ensemble des acteurs économiques ainsi qu'aux populations de mieux cerner la nécessité de la conservation de cette biodiversité:

- Une sensibilisation quotidienne des populations et des acteurs économiques,
- Un suivi permanent et rigoureux du respect des plans d'aménagements et des PGES sont les meilleurs outils pour la préservation de la biodiversité.

*Mais ce processus de sensibilisation et de suivi permanent, nécessite d'importants ressources humaines, des moyens matériels et d'importantes disponibilités financières.*



6- Qu'est-ce qui vous empêche de le faire (outils ? connaissances ? Lesquel(le)s ?)

- La collaboration franche des autres parties prenantes au travers de cadres de concertation et de discussions
- Surtout moyens financiers

7- Quels sont selon vous les impacts actuels et potentiels des changements globaux sur les écosystèmes forestiers et comment les intégrer dans les politiques de gestion forestière ?

- i. Les changements globaux peuvent entraîner la disparition de certaines espèces affectant ainsi la biodiversité;
- ii. Conversion dans l'utilisation des terres: Problématique de l'accaparement des terres;
- iii. Accentuation de la pauvreté en milieu rurale et aggravation des couches sociales fragiles

**Propositions:**

- Promotion de la gestion participative des ressources avec une inclusion plus dynamique des populations rurales dans les politiques de gestion des forêts;
- Mise en œuvre d'une réforme foncière avec pour but de sécuriser la tenure rurale; et responsabiliser de façon accrue les populations en matière de gestion des forêts présentes sur leurs territoires.

# Conclusion

**« Les arbres ont plus de valeur debout qu'abattus. »**

*Mais nous devons également nous assurer que:*

- *Les forêts naturelles, qui assurent la subsistance des populations et procurent des services écologiques essentiels, soient différenciées des plantations commerciales qui affectent la biodiversité et la capacité à retenir l'eau.*
- *Les différents processus de gestion des ressources naturelles intègrent des fonctions d'éducation à l'utilisation des sols, de renforcement des capacités des communautés locales, et d'assistance, afin de mieux préserver la forêt. La détérioration des écosystèmes et de la biodiversité sont liées principalement à des pratiques agricoles non durables. Et la dégradation des terres agricoles pousse les fermiers à occuper de nouvelles terres, souvent au détriment des forêts.*
- *Divers propositions gouvernementales et non-gouvernementales sont répertoriées. En appliquant ces idées, nous contribuons à la mise en œuvre pratique des différents processus, favorisant ainsi l'équité, la biodiversité et les droits des communautés locales. Il est essentiel que les bénéfices récoltés profitent aux populations qui vivent de la forêt.*
- ***C'est l'homme, et non le bois, qui doit être au centre des plans de développement du bassin du Congo.***



Je vous remercie!



# Brainforest



[www.brainforestgabon.org](http://www.brainforestgabon.org)

Tél: (241)07978425

essono.ondopj@gmail.com